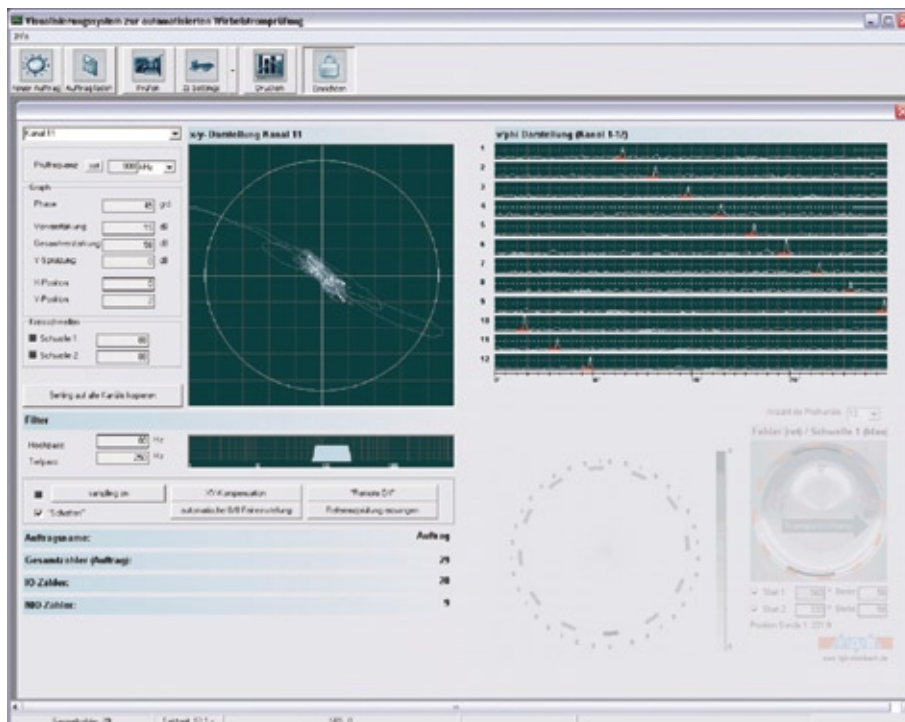




PROJEKTINFORMATION



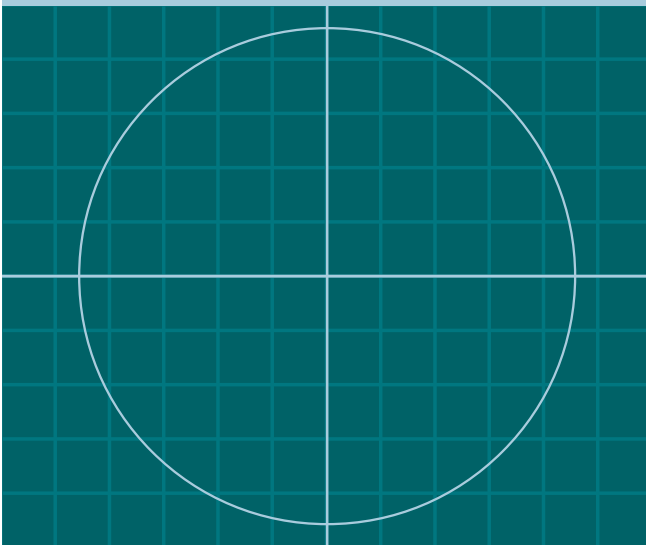
Visualisierungssystem für die Wirbelstromprüfung

AUTOMATISIERTE MESS- UND PRÜFSYSTEME
MONTAGETECHNIK
SONDERBEARBEITUNGSMASCHINEN
SOFTWARE-ENTWICKLUNG
LOHNFERTIGUNG

Aufgabenstellung:

Software zur graphischen Darstellung und Auswertung der Wirbelstromsignale aufgetragen über Zeit oder Weg speziell für die automatisierte Prüfung

x/y-Darstellung Kanal 1



Wirbelstromprüfgerät:	Rohmann Elotest IS MC
Betriebssystem:	Windows XP
Bedienung:	komplett unter Windows Fernsteuerung sämtlicher Parameter der Elotest IS Darstellung der x/y-Signale (gleichzeitig)
Schwellen:	y-Schwellen, Kreis-Schwellen, usw. Optional: positionsabhängige Schwellen
Protokollierung:	PDF-Prüfblatt für jede Prüfung oder nur bei n.i.O. Optional: xy-Signal Optional: MySQL Schnittstelle
Schnittstellen:	MPI 24 I/O Ethernet



Fertigungsgerätebau
Adolf Steinbach GmbH & Co. KG
Strahlunger Straße | 97616 Salz
Telefon: +49 (0) 9771 6168-0
Telefax: +49 (0) 9771 6168-19
www.fgb-steinbach.de
E-Mail: info@fgb-steinbach.de