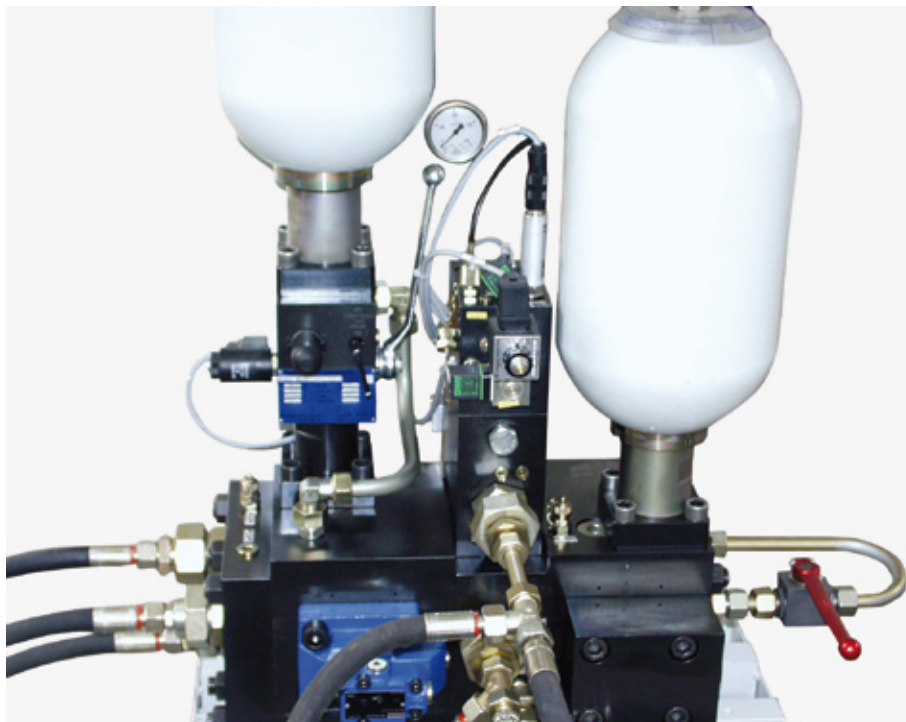




## P R O D U K T D A T E N B L A T T



# Anschlusseinheiten und Zuschaltmodule

AUTOMATISIERTE MESS- UND PRÜFSYSTEME  
MONTAGETECHNIK  
SONDERBEARBEITUNGSMASCHINEN  
SOFTWARE-ENTWICKLUNG  
LOHNFERTIGUNG

## Allgemeine Informationen:

Die Anschlusseinheit besteht aus einem Verteilerblock mit aufgebauter Zuschalteinheit. Der Verteilerblock ist in das Ringleitungssystem der Druckölversorgung eingebunden. Der Verteilerblock kann mit einem Kugelhahn von der Versorgung durch die Ringleitung getrennt werden. Dadurch ist es möglich Reparatur- und Wartungsarbeiten ohne Abschalten der Druckölversorgung durchzuführen.



### Folgende Funktionen werden durch die Anschlusseinheit abgedeckt:

- Leckölfreie Absperrung der Druckölversorgung zum Prüfstand
- Einrichtbetrieb manuell stufenlos einstellbar
- Normalbetrieb bei 280 bar
- Schlagartiges Abschalten des Druckes bei auftretenden Fehlermeldungen zum Schutz des Prüflings und der Testeinrichtung entsprechend den Schaltzeiten der verwendeten Ventilkombinationen (Schaltzeit ca. 30 - 40 ms)

Der Verteilerblock ist vorbereitet, für optional einzusetzende Speicher, die einerseits den Spitzenölbedarf abdecken sowie andererseits Pulsationen der Hydraulikleitungen dämpfen.



Fertigungsgerätebau  
Adolf Steinbach GmbH & Co. KG  
Strahlunger Straße | 97616 Salz  
Telefon: +49 (0) 9771 6168-0  
Telefax: +49 (0) 9771 6168-19  
www.fgb-steinbach.de  
E-Mail: info@fgb-steinbach.de